
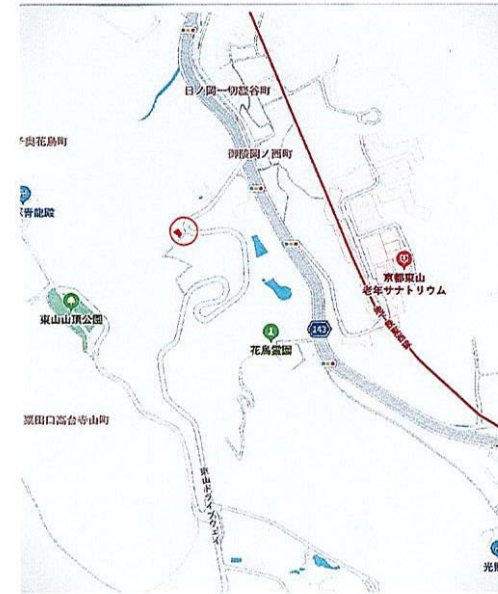
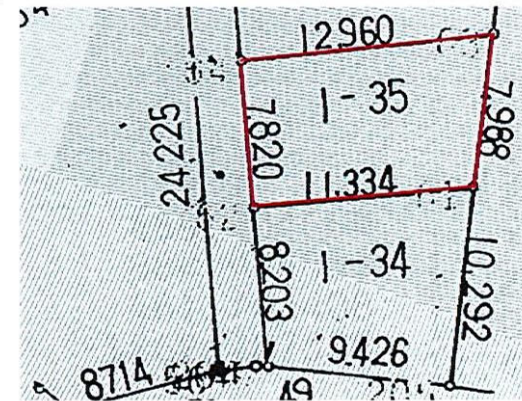


物件詳細							
		物件種目					
		資材置き場 売土地					
		価 格					
		258 万円					
		物件所在地					
		京都府京都市山科区厨子奥花鳥町1番35 1番49					
交通状況							
京都東インター車で約10分							
土地面積							
実測面積	95㎡ (約 28.7坪)	公共用 道路	441㎡ (5/441共有持分)				
公簿面積							
建物面積	延べ面積 - ㎡ (約 - 坪)						
	1階	- ㎡	2階	- ㎡	3階	- ㎡	その他()
建築構造 材質等	1.木造 2.ブロック造 3.鉄骨造 4.RC 5. SRC 6.PC 7.HPC 9.その他() 地上(2)階・地下(-)階						
築年月日	平成 - 年 - 月 - 日	駐車場	1. 有り(台) 2. 無し				
国土法届出	1. 必要 2. 届出中 3. 不要		付帯権利 1. 抵当権 2. 温泉利用権				
土地権利	1.所有権 2.旧法地上権 3.旧法賃借権 4.普通地上権 5.定期地上権 6.普通賃借権 7.定期賃借権						
地 目	1. 宅地 2. 田 3. 畑 4. 山林 5. 雑種地 6. その他(公共用道路)						
都市計画	1. 市街化 2. 調整 3. 未線引き 4. 区域外						
用途地域	なし						
建ぺい率	60% (市街化調整区域) 20% (風致地区による)		容 積 率	100%			
他の法令上 の 制 限	1.防火 2.準防火 3.高度 4.高度利用 5.風致 6.文教 7.その他						
地 勢	1.平坦 2.高台 3.低地 4.ひな段 5.傾斜地 6.その他()						
設備予定	1.電気 2.上水道 3.下水道 4.浄化槽 5.汲取 6.側溝 7.都市ガス 8.プロパンガス 9.電話 10.冷房 11.暖房 12.給湯						
接道状況	1.一方 2.角地 3.二方 4.三方 5.四方						
接道方向等	(1.北 2.北東 3.東 4.南東 5.南 6.南西 7.西 8.北西) 幅員(約2.82) m (1.北 2.北東 3.東 4.南東 5.南 6.南西 7.西 8.北西) 幅員() m 位置指定 (1.有 2.無)・(1.公道 2.私道(散策道) 3.農道) に(約7.82) m 接面						
現 況	1.所有者居住中 2.空家 3.賃貸中 4.未完成(平成 年 月 予定) 5.造成済						
引 渡	1.即時 2.相談 3.期日指定 <平成 年 月 日 1.上旬 2.中旬 3.下旬>						
備 考	土地寸法: 間口 約7.82m 奥行 約12.96m 9万/坪						

(案内図)



(図面)



前面道路幅員 実測 2.28m

滋賀県知事免許 ⑩1663号
滋賀県宅地建物取引業協会会員
保証協会会員
住宅性能保証制度登録業者 10014809
木材業者製材登録業者滋大林第17-16号
一般建設業許可(般・2)第21444号

有限会社 山越林業 (やまごえりんぎょう)

〒520-3011 滋賀県栗東市下戸山1343番地
ホームページアドレス [<http://www.yamagoe.com/>]
mail アドレス [mail@yamagoe.com]
FAX (077) 553-6604

◆お問い合わせ 電話 (077) 553-3223◆