
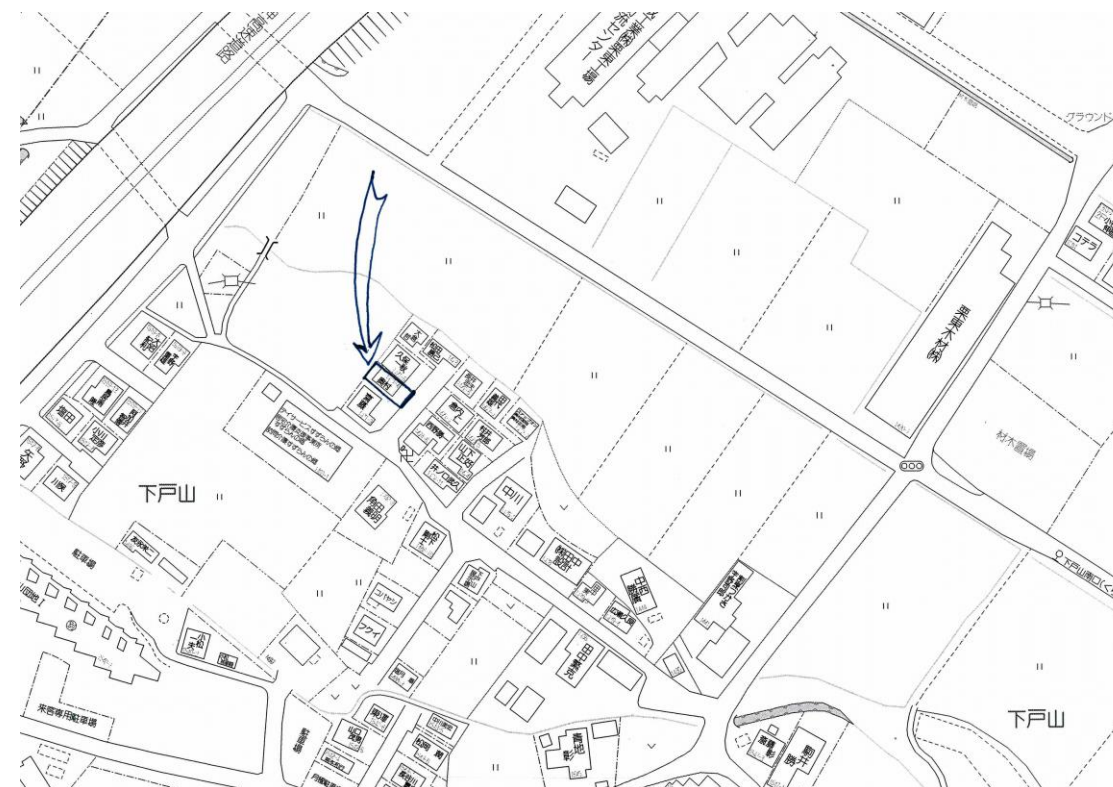
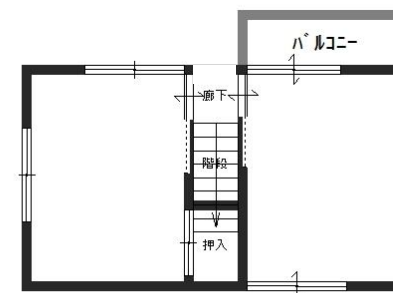


物 件 詳 細	
	物件種目
	中古1戸建住宅 売買物件
	価 格
	8 2 0 万円 (税込)
物件所在地	滋賀県栗東市下戸山1471-9
交通状況	
くりちゃんバス 下戸山親交 歩3分	
土地面積	
公簿面積	104.44 m ² (31.5坪) 私有面積 - m ²
建物面積	延べ面積 67.89 m ² (約20.53坪)
	1階 44.71 m ² 2階 23.18 m ² 3階 - m ² その他() m ²
建築構造 材質等	1.木造 2.ブロック造 3.鉄骨造 4.RC 5.SRC 6.PC 7.HPC 9.その他() 地上(2)階・地下(-)階
間 取	部屋数 (3) LDK
築年月日	昭和 52 年 12 月 - 日 駐車場 1. 有り (普自2台) 2. 無し
国土法届出	1. 必要 2. 届出中 3. 不要 付帯権利 1. 抵当権 2. 温泉利用権
土地権利	1.所有権 2.旧法地上権 3.旧法賃借権 4.普通地上権 5.定期地上権 6.普通賃借権 7.定期賃借権
地 目	1. 宅地 2. 田 3. 畑 4. 山林 5. 雑種地 6. その他()
都市計画	1. 市街化 2. 調整 3. 未線引き 4. 区域外
用途地域	第2種中高層住居専用地域
建ぺい率	60% 容積率 200%
他の法令上 の 制 限	1.防火 2.準防火 3.第2種高度地区 4.高度利用 5.風致 6.文教 7.その他
地 勢	1.平坦 2.高台 3.低地 4.ひな段 5.傾斜地 6.その他()
設 備	1.電気 2.上水道 3.下水道 4.浄化槽 5.汲取 6.側溝 7.都市ガス 8.プロパンガス 9.電話 10.冷房 11.暖房 12.給湯
接道状況	1.一方 2.角地 3.二方 4.三方 5.四方
接道方向等	(1.北 2.北東 3.東 4.南東 5.南 6.南西 7.西 8.北西) 幅員 (6) m (1.北 2.北東 3.東 4.南東 5.南 6.南西 7.西 8.北西) 幅員 () m 位置指定 (1.有 2.無) ・ (1.公道 2.私道) に (約6.7) m 接面
現 況	1.所有者居住注 2.空家 3.賃貸注 4.未完成 (平成 年 月 予定)
引 渡	1.即時 2.相談 3.期日指定 <平成 年 月 日 1.上旬 2.中旬 3.下旬>
備 考	平成24年12月20日 浴室 玄関扉 トイレ LDKフロア 改修済

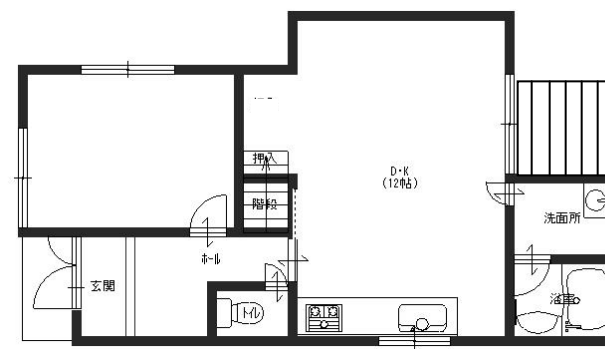
(案内図)



(間取図)



◎市立治田東小学校 徒歩 23分(1.8km)
◎市立栗東中学校 徒歩 16分(1.3km)



* 2階和室等をご自分でリフォームされてます*

滋賀県知事免許 ⑨1663号

滋賀県宅地建物取引業協会会員

保証協会会員

住宅性能保証制度登録業者 10014809

木材業者製材登録業者滋大林第17-16号

一般建設業許可 (般-27)第21444号

有限会社 山越林業 (やまごえりんぎょう)

〒520-3011 滋賀県栗東市下戸山1343番地

ホームページアドレス [<http://www.yamagoe.com/>]

mailアドレス [mail@yamagoe.com]

FAX (077) 553-6604

◆お問い合わせ 電話 (077) 553-3223◆